

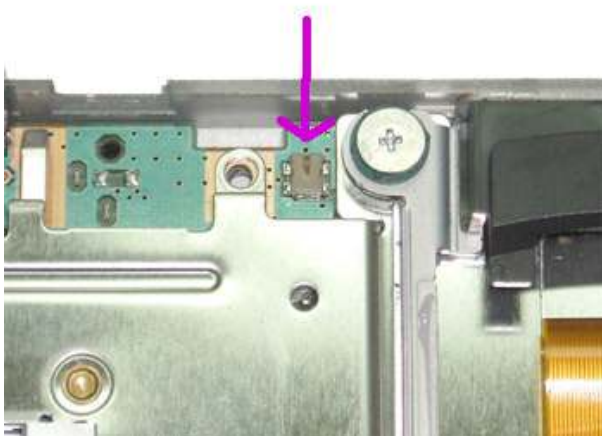
Manual para transformar una carcasa tuning y hacerla compatible con el método CogSwap

Para que los discos swap magic funcionen con tu carcasa deberás tapar los sensores que detectan la apertura de la tapa superior.

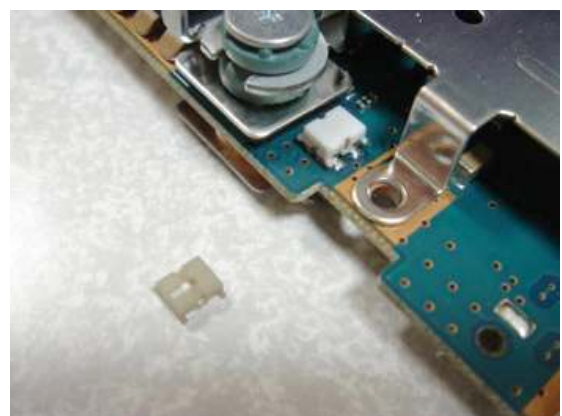
Material necesario para hacer la modificación, se incluye en la compra de la carcasa



Procedemos a cegar el primer sensor



Podemos hacerlo de 2 maneras bien quitando el capuchón original y cambiándolo por el que trae la carcasa, o bien colocando un trozo de cinta aislante, cinta adhesiva ect...
La misión será mantener apretado el pequeño sensor



Procedemos a cegar el siguiente sensor cortando el trozo de diente que se indica en la fotografía, hay que dejarlo a ras para que luego pueda cerrar bien la tapa superior



Procedemos pegando la ficha rectangular haciendo coincidir el diente que trae con el agujero del sensor



Ahora puedes insertar tu disco swapmagic y a jugar...

Manual realizado para los usuarios de mod-center.com